



## THM24 è un dispositivo medico.

Esecuzione ECG a 4 poli + PPG con rilevazione di aritmia cardiaca e/o fibrillazione atriale.

Chip medicale professionale con rilevazione e misurazione completamente automatiche dei seguenti parametri vitali:

- frequenza cardiaca
- temperatura corporea
- ossigenazione sanguigna
- pressione arteriosa

Funzione di allarme in caso di rilevazione di dati anomali nella misurazione dei parametri vitali e ECG.

Funzione misurazione della qualità del sonno con rilevazione di eventuali apnee.

Condivisione dei dati in tempo reale tramite App, completamente in italiano.

Funzione di ricarica rapida USB per una durata carica in stand-by di 30 giorni, 7 giorni in utilizzo.

Certificazione waterproof IP68.



# THM24

Tieni sotto controllo la tua salute con lo Smart Bracelet THM24. Un solo strumento che permette di rilevare i tuoi parametri vitali che richiedono normalmente l'uso di molti dispositivi.

### Colori disponibili



Nero



Rosso



Blu



Innovacare Srl

Via G. Garibaldi, 50  
27058 Voghera (PV)  
assistenza@innovacareitaly.com

# THM24

La tua salute, la tua vita  
al tuo polso



**UN SOLO STRUMENTO  
PER MISURARE  
TUTTI I PARAMETRI VITALI  
IN TEMPO REALE**



# THM24

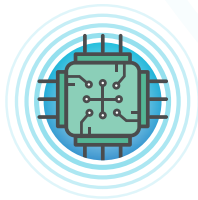
## UN SOLO STRUMENTO TUTTI I PARAMETRI VITALI IN TEMPO REALE

**La tua salute, la tua vita  
al tuo polso**

Misurando gli impulsi corporei, lo Smart Bracelet THM24 rileva le informazioni sulla tua salute e permette di condividere i dati con il medico curante o il cardiologo.



Condivisione dei dati con il medico curante o cardiologo.



Microchip medico professionale.



Sistema automatico di rilevamento dei parametri.



**Tutto in un unico strumento**

Con un solo strumento puoi monitorare in automatico, 24 ore su 24, tutti i parametri vitali, condividendoli con il tuo smartphone per avere un report completo, sempre a portata di mano.



Frequenza cardiaca



ECG a 4 poli



Ossigenazione del sangue



Pressione arteriosa



Temperatura corporea



Monitoraggio del sonno

**Ricca di applicazioni  
per supportare le tue attività**

**Connesso allo smartphone**



Con l'App "SmartHealth" connetti lo smartphone al tuo bracciale che ti segnalerà anche le notifiche di messaggi, e-mail e social per tenerti sempre aggiornato.

**Resistente all'acqua**

Schermo grande e "touch" per un uso intuitivo e dinamico

Batteria a lunga durata, fino a 30 giorni di stand-by



Contapassi



Distanza



Calorie



Sveglia



Modalità sport



Avviso di sedentarietà



Grasso corporeo



Avviso di chiamata